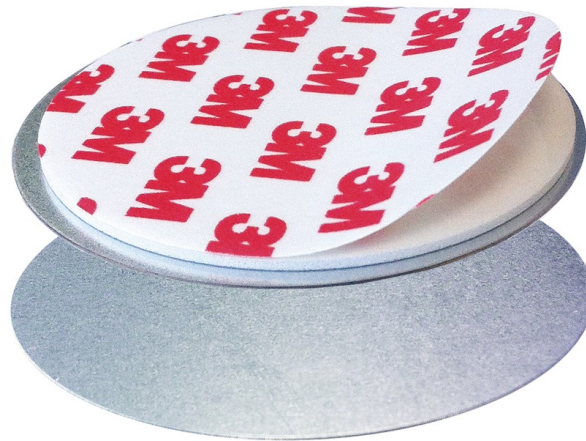


Magnet-Befestigungsset für Rauchwarnmelder

Art.-Nr. HSZU10000



- Schnelle und saubere Montage ohne Bohren
- Einfaches Anbringen und Abnehmen des Rauchwarnmelders durch Magnetverbindung

Das Magnet-Befestigungsset bietet die ideale Alternative zur Rauchwarnmelder-Montage ohne Schrauben und Dübeln. Das Set besteht aus einer selbstklebenden Platte zum Befestigung an der Decke und einem Sockel-Element zur Befestigung am Rauchwarnmelder. Die beiden magnetischen Teile halten den Melder sicher an seinem Platz. So ist eine schnelle, saubere Montage auch ohne Bohren und zusätzliches Werkzeug problemlos möglich.

Technische Daten

Breite	70mm
Höhe	6mm
Max. Betriebstemperatur	50°C

Max. Luftfeuchtigkeit	90%
Min. Betriebstemperatur	0°C
Nettogewicht	0,04kg